



## Horloges secondaires

# SLIM

La série de modèles SLIM s'adresse aussi à ceux qui ne considèrent pas l'horloge seulement comme un objet d'usage de la vie quotidienne. Non, ils désirent un article qui séduise également l'oeil. Les horloges secondaires SLIM, extra-plates, sont discrètes

et élégantes. Leur anneau étroit, proposé en diverses teintes, y contribue beaucoup. Des cadrans différents renforcent cette impression. N'hésitez pas à tenir compte des critères esthétiques dans la formation de votre installation horaire.

# Horloges secondaires SLIM

Nous vous offrons les horloges SLIM avec différents mouvements.

## A:

Avec mouvement à impulsions minute, comme horloge secondaire traditionnelle à impulsions minute: 24 à 60 V.

## E:

Avec mouvement à impulsions seconde, comme horloge secondaire traditionnelle à impulsions seconde. Des versions à 24 et 48 V sont disponibles.

## SAM:

Avec mouvement MOBALine, comme horloge secondaire à mise à l'heure automatique.

Les horloges secondaires SLIM sont disponibles en diamètre de 25 cm, 30 cm et 40 cm, ainsi qu'en cinq différentes versions de cadran.

La couleur standard du boîtier est le blanc (RAL 9002), mais les teintes suivantes sont en outre disponibles sans majoration: gris (RAL 7015), anthracite (RAL 7016) et gris argent (RAL 9006).

Autres teintes contre majoration.

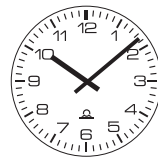
SLIM				Données techniques									
Numéro de commande Exemple: SLIM.SAM.30.200													
Type d'horloge	Mouvement	Diamètre	Type de cadran	24V	48V	Impulsions minute	Impulsions seconde	MOBALine	Type de cadran 160	Type de cadran 200	Type de cadran 210	Type de cadran 230	Type de cadran 240
SLIM	A	25	...	✓	✓	✓			✓	✓	✓	✓	✓
SLIM	E	25	...	✓	✓		✓		✓	✓	✓	✓	✓
SLIM	SAM	25	...					✓	✓	✓	✓	✓	✓
SLIM	A	30	...	✓	✓	✓			✓	✓	✓	✓	✓
SLIM	E	30	...	✓	✓		✓		✓	✓	✓	✓	✓
SLIM	SAM	30	...					✓	✓	✓	✓	✓	✓
SLIM	A	40	...	✓	✓	✓			✓	✓	✓	✓	✓
SLIM	SAM	40	...					✓	✓	✓	✓	✓	✓



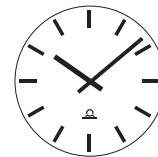
Type 160



Type 200



Type 210



Type 230



Type 240



Un set mural et un set de plafond sont disponibles comme accessoires. Le set mural permet d'assembler deux horloges SLIM en une horloge double face. On fixera celle-ci au mur au moyen de la console qui l'accompagne. Quant au set de plafond, il permet d'assembler deux horloges SLIM en une horloge double face, que l'on fixera au plafond au moyen du tube de suspension qui l'accompagne (longueur jusqu'à 100 cm ou 50 cm, peut être raccourci par le client).

Accessoires					
Numéro de commande	Désignation	Numéro de commande	Désignation	Numéro de commande	Désignation
SLIM.25.WS	Set mural	SLIM.25.DS.50	Set de plafond, longueur du tube 50 cm	SLIM.25.DS.100	Set de plafond, longueur du tube 100 cm
SLIM.30.WS	Set mural	SLIM.30.DS.50	Set de plafond, longueur du tube 50 cm	SLIM.30.DS.100	Set de plafond, longueur du tube 100 cm
SLIM.40.WS	Set mural	SLIM.40.DS.50	Set de plafond, longueur du tube 50 cm	SLIM.40.DS.100	Set de plafond, longueur du tube 100 cm